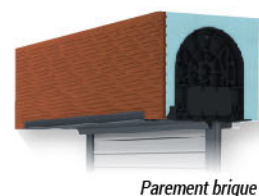
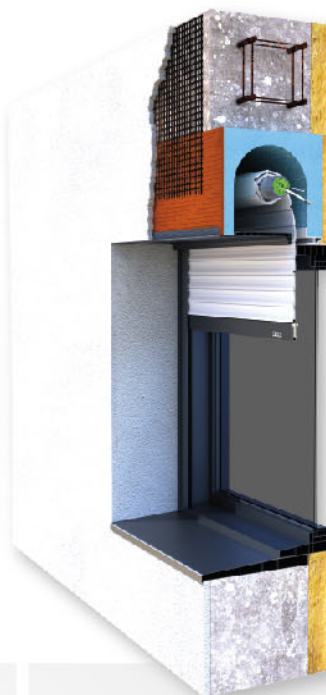
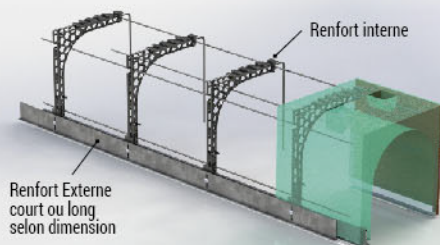




Coffre Polystyrène

Parement fibre et brique

Nouvelle gamme Polystyrène



Menuiserie

Coffre polystyrène standard (jusqu'à 1540 mm)

- La liaison est rendue étanche grâce à l'interposition d'un cordon d'étanchéité entre la traverse haute et la languette en PVC
- Cette liaison est rendue pérenne par vissage tous les 300 mm de la languette PVC
- Coffre classe 3



Coffre polystyrène renforcé avec renfort interne (jusqu'à 2400 mm)

- Idem que le coffre polystyrène standard mais une équerre coulissante en PVC remplace la languette PVC



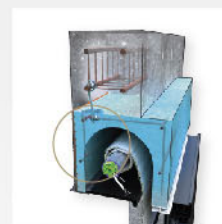
Coffre polystyrène renforcé avec renfort interne et renfort externe court ou long (jusqu'à 3600 mm)

- Idem que le coffre polystyrène renforcé de 2400 mm
- Rajout d'un renfort métallique externe pour assurer une rigidité suffisante (court jusqu'à 3600 mm et long jusqu'à 4500 mm)



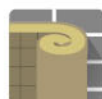
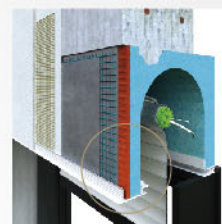
Maçonnerie

- Creuser dans la masse du polystyrène, pour aller chercher son armature métallique
- Lier l'armature du coffre avec le chaînage du linteau
Ne pas creuser trop profond pour ne pas percer le coffre !



Enduit

- Disponible en parement fibre ou brique
- Un gobetis est nécessaire pour recevoir un enduit de type OC1 ou OC2



Isolation

Rien n'est prévu pour l'isolation